

Allegro non troppo, ♩ = 120



A $\text{♩} = 96$

Sko-či - la mi mňí - ška, mňí - ška, do škor - ca; Ňe-daj-že mňa, man - ka, man - ka, za dou - ca.

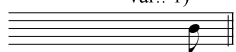
(Hra)

Tempo giusto, ♩ = 96

B

Sko-či - la mi mňí - ška, mňí - ška do škor - ca; Ňe-daj-že mňa, man - ka, man - ka, za dou - ca!

var.: 1)



A

A mňe pán boh sľu - bu - je, že mňe von to da - ru - je mlá - d'en - ca.

B

A mňe pán boh sľu - bu - je, že mňe von to da - ru - je mlá - d'en - ca.